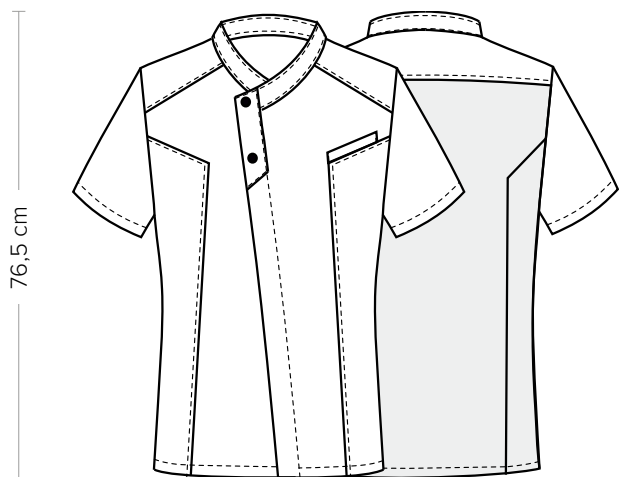


HARRY

CODICE ARTICOLO
20P02K217

Giblor's
italian work/life specialist



DETTAGLI

- Taschino sul petto
- Inserti in rete
- Bottoni a pressione

TAGLIE

S ÷ 4XL
Slim Fit

COLORE

00 Bianco
000 Nero

TESSUTO

100% poliestere
86 g / m²



La giacca da uomo Harry si caratterizza per il collo alla francese, impreziosito da due nuovi automatici con logo "G" che fanno da contrasto lucido opaco, mentre il resto dell'abbottonatura è nascosta. Il retro presenta due spacchi tipo camicia ed è arricchito da un pannello di rete traspirante che garantisce un'ottima traspirabilità. Doppie cuciture a piedino donano al capo un carattere sportivo.

COLORI DISPONIBILI



00 Bianco



000 Nero

TABELLE TAGLIE
E CORRISPONDENZE

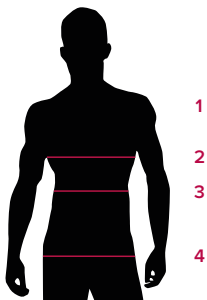


TABELLA ST-G1 SLIM FIT

TAGLIA	S	M	L	XL	XXL	XXXL	4XL	5XL
1 - SPALLE	45	46	47	49	51	53	55	57
2 - CIRCONFERENZA TORACE	96-100	101-104	105-111	112-116	117-124	125-132	133-142	143-152
3 - CIRCONFERENZA VITA	84-88	89-92	93-99	100-106	107-116	117-126	127-138	139-148
4 - CIRCONFERENZA BACINO	97-101	102-105	106-111	112-117	118-125	126-133	134-143	144-153

GUIDA ALLE TAGLIE **1)** Prendere le misure anatomiche (corpo con abbigliamento intimo) senza stringere mantenendo ben teso il metro. **Nota:** nel caso vogliate indossare dei camici già con dell'abbigliamento sotto prendete le misure già abbigliati. **2)** Nel caso tra le misure prese vi fosse una misura a cavallo fra 2 taglie vi consigliamo di prendere quella più grande. **3)** Le misure della tabella sono espresse in centimetri.

GIBLORS.COM