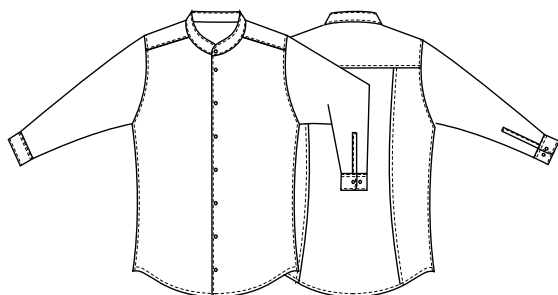


76,5 cm



DETTAGLI

- Collo coreano
- Polsino regolabile

TAGLIE

S ÷ 4XL
Slim Fit

COLORE

00 Bianco

TESSUTO

65% poliestere
35% cotone
110 g / m²



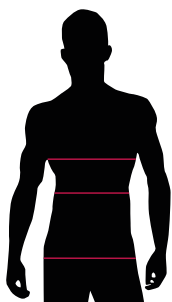
Colletto alla coreana per una camicia di tradizione e ispirazione orientale: casual, ma elegante al tempo stesso e di sicuro comfort, soprattutto nei mesi estivi. Realizzata in poliestere cotone easy care per una facile stiratura, ha un taglio Slim Fit, polsini regolabili nella versione uomo e chiusura frontale con bottoni. Disponibile nei colori bianco e in nero, sia nella versione maschile che in quella femminile.

COLORI DISPONIBILI



00 Bianco

TABELLE TAGLIE
E CORRISPONDENZE



1
2
3
4

TABELLA ST-N1 SLIM FIT									
TAGLIA	XS	S	M	L	XL	XXL	XXXL	4XL	5XL
1 - SPALLE									
2 - CIRCONFERENZA TORACE	90-94	95-98	99-102	103-106	107-112	113-120	121-128	129-136	137-147
3 - CIRCONFERENZA VITA	81-85	86-89	90-93	94-97	98-104	105-114	115-124	125-134	135-145
4 - CIRCONFERENZA BACINO	93-97	98-101	102-105	106-109	110-115	116-123	124-131	132-139	140-150

GUIDA ALLE TAGLIE **1)** Prendere le misure anatomiche (corpo con abbigliamento intimo) senza stringere mantenendo ben teso il metro. Nota: nel caso vogliate indossare dei camici già con dell'abbigliamento sotto prendete le misure già abbigliati. **2)** Nel caso tra le misure prese vi fosse una misura a cavallo fra 2 taglie vi consigliamo di prendere quella più grande. **3)** Le misure della tabella sono espresse in centimetri.