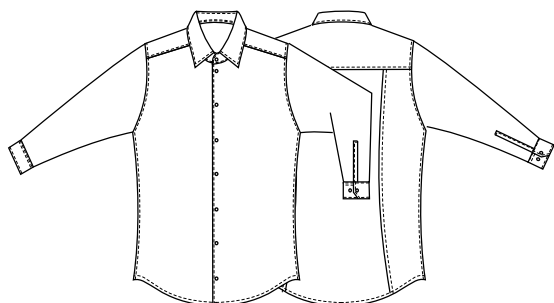


76,5 cm



DETTAGLI

- Collo classico
- Polsino regolabile

TAGLIE

S ÷ 4XL
Slim Fit

COLORE

00 Bianco
000 Nero
004 Blu
019 Grigio
322 Marrone

TESSUTO

97% cotone
3% elastan
96 g / m²



Vestibilità rinnovata e più attenzione per i dettagli nella camicia tinta unita dal taglio Slim Fit, con collo classico e manica lunga. Polsini regolabili e chiusura frontale con bottoni in tinta. Realizzata in un bellissimo cotone stretch di 96 g / m² in diverse tonalità.

COLORI DISPONIBILI



00 Bianco



000 Nero



004 Blu

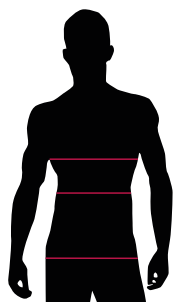


019 Grigio



322 Marrone

TABELLE TAGLIE
E CORRISPONDENZE



1
2
3
4

| TABELLA ST-N1 SLIM FIT | | | | | | | | | |
|--------------------------|-------|--------|---------|---------|---------|---------|---------|---------|---------|
| TAGLIA | XS | S | M | L | XL | XXL | XXXL | 4XL | 5XL |
| 1 - SPALLE | | | | | | | | | |
| 2 - CIRCONFERENZA TORACE | 90-94 | 95-98 | 99-102 | 103-106 | 107-112 | 113-120 | 121-128 | 129-136 | 137-147 |
| 3 - CIRCONFERENZA VITA | 81-85 | 86-89 | 90-93 | 94-97 | 98-104 | 105-114 | 115-124 | 125-134 | 135-145 |
| 4 - CIRCONFERENZA BACINO | 93-97 | 98-101 | 102-105 | 106-109 | 110-115 | 116-123 | 124-131 | 132-139 | 140-150 |

GUIDA ALLE TAGLIE **1)** Prendere le misure anatomiche (corpo con abbigliamento intimo) senza stringere mantenendo ben teso il metro. **Nota:** nel caso vogliate indossare dei camici già con dell'abbigliamento sotto prendete le misure già abbigliati. **2)** Nel caso tra le misure prese vi fosse una misura a cavallo fra 2 taglie vi consigliamo di prendere quella più grande. **3)** Le misure della tabella sono espresse in centimetri.